



## LIETUVOS RESPUBLIKOS ŠVIETIMO, MOKSLO IR SPORTO MINISTERIJA

Biudžetinė įstaiga, A. Volano g. 2, 01516 Vilnius, tel. (8 5) 219 1225 / 219 1152, faks. (8 5) 261 2077,  
el. p. smmin@smm.lt, <http://www.smm.lt>. Duomenys kaupiami ir saugomi Juridinių asmenų registre, kodas 188603091.  
Atsisk. sąsk. LT30 7300 0100 0245 7205 „Swedbank“, AB, kodas 73000

Lietuvos Respublikos Vyriausybei

2020- - Nr.

### DĖL VYRIAUSYBĖS NUTARIMO PROJEKTO

Įvertinę Vyriausybės kanceliarijos tarpinstituciniame ministerijų atstovų 2020 m. gegužės 12 d. pasitarime išsakytas pastabas dėl Vyriausybės nutarimo „Dėl nekilnojamojo turto perdavimo pagal Valstybės urto patikėjimo sutartį viešajai įstaigai Karaliaus Mindaugo profesinio mokymo centrui ir valstybės turto investavimo bei dalininko kapitalo didinimo” projekto, teikiame papildomą informaciją.

Karaliaus Mindaugo PMC yra didžiausia šalies profesinio mokymo įstaiga, kurioje mokosi apie 3300 mokinių, dirba virš 400 darbuotojų. Profesinio mokymo įstaiga yra įsikūrusi Kaune, turinti padalinius: Kurorto verslo skyrių, Aukštadvario skyrių. Mokymo įstaiga veikia:

- Kaune (adresais: Karaliaus Mindaugo pr. 11, Griunvaldo g. 20 ir 22, Miško g. 15, Vytauto pr. 54 – mokslo paskirties pastatai, Jonavos g. 162 – bendrabutis),
- Aukštadvaryje (adresu: Technikumo g. 2, nedisponuojama NT turtu),
- Palangoje (adresais: Gedimino g. 5 – mokslo paskirties pastatas, Žemaičių g. 17 – bendrabučio pastatas, kurio paskirtis: poilsio) ir Pervalkoje (adresu Pervalkos g. 1, praktinio mokymo bazė).

Karaliaus Mindaugo PMC teikiamas: formalus ir neformalus mokymas, pirminis ir tęstinis profesinį mokymas, pagrindinis, vidurinis ir ikimokyklinis ugdymas, suaugusiųjų mokymas. Profesinio mokymo įstaiga turi sektorinį kirpimo, grožio ir susijusių paslaugų praktinio mokymo centrą.

Karaliaus Mindaugo PMC su visais savo skyriais prisideda prie Lietuvos profesinio mokymo strateginių tikslų įgyvendinimo, taip pat ir pačios profesinio mokymo įstaigos veiklos prioritetų realizavimo, plėtojant darbo rinkos poreikius atliepiantį profesinį mokymą pagrindinėse Karaliaus Mindaugo PMC kryptyse – grožio, paslaugų ir sveikatos srityse.

Karaliaus Mindaugo PMC dalininkai:

- valstybės, kaip Karaliaus Mindaugo PMC dalininko teises ir pareigas įgyvendinanti institucija, yra Lietuvos Respublikos Švietimo, mokslo ir sporto ministerija (4 balsai);
- kiti dalininkai yra UAB „Ortopedijos klinika“ (1 balsas).

Karaliaus Mindaugo PMC taryba (kolegialus organas):

- Pirmininkas – Danas Arlauskas, Lietuvos darbdavių konfederacijos generalinis direktorius;
- LR ŠMSM atstovas – Danutė Sinkevičienė;
- kiti nariai: Zigmantas Dargevičius (Kauno pramonės, prekybos ir amatų rūmai), Vidas Butkus (AB Kauno Baltija), Leonas Kačinskas (Greitosios medicinos pagalbos asociacija),

Jolita Zujienė (Kirpėjų ir grožio specialistų asociacija), Justinas Straizys (mokinys), Alicija Ramanauskaitė (mokytojų atstovė), Ina Klimavičienė (kito personalo atstovė).

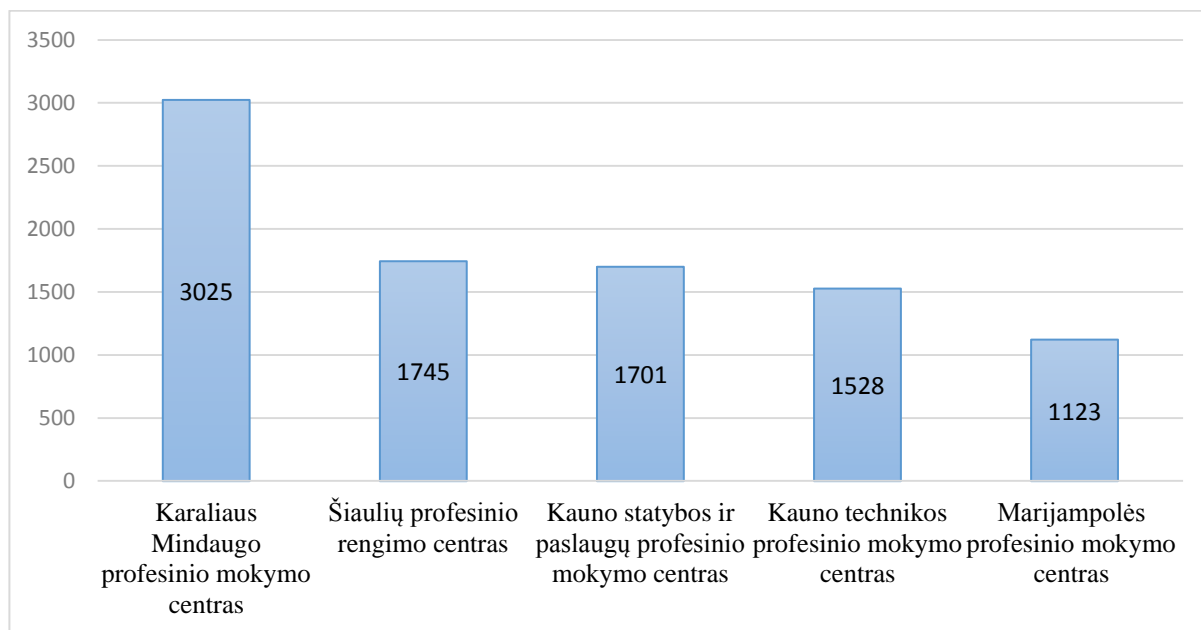
## 1. PAGRINDINIAI RODIKLIAI

**1 lentelė. Karaliaus Mindaugo PMC mokinių skaičiaus dalis nuo Lietuvos profesinio mokymo įstaigų mokinių skaičiaus**

2019 m. duomenys	<i>Karaliaus Mindaugo PMC</i>	<i>Dalis nuo visų profesinio mokymo mokinių šalyje</i>
Mokinių skaičius	<b>3025*</b>	<b>8,63 %</b>
Priimtų mokytojų skaičius	<b>1716</b>	<b>9,43 %</b>
	<i>Karaliaus Mindaugo PMC</i>	<i>Lietuvos vidurkis</i>
Priėmimo į VF vietas plano įgyvendinimas	<b>113.0 %</b>	<b>94.6 %</b>
	<i>Karaliaus Mindaugo PMC</i>	<i>Iš viso šalyje priimta</i>
Priėmimas į VNF	<b>120</b>	<b>432</b>

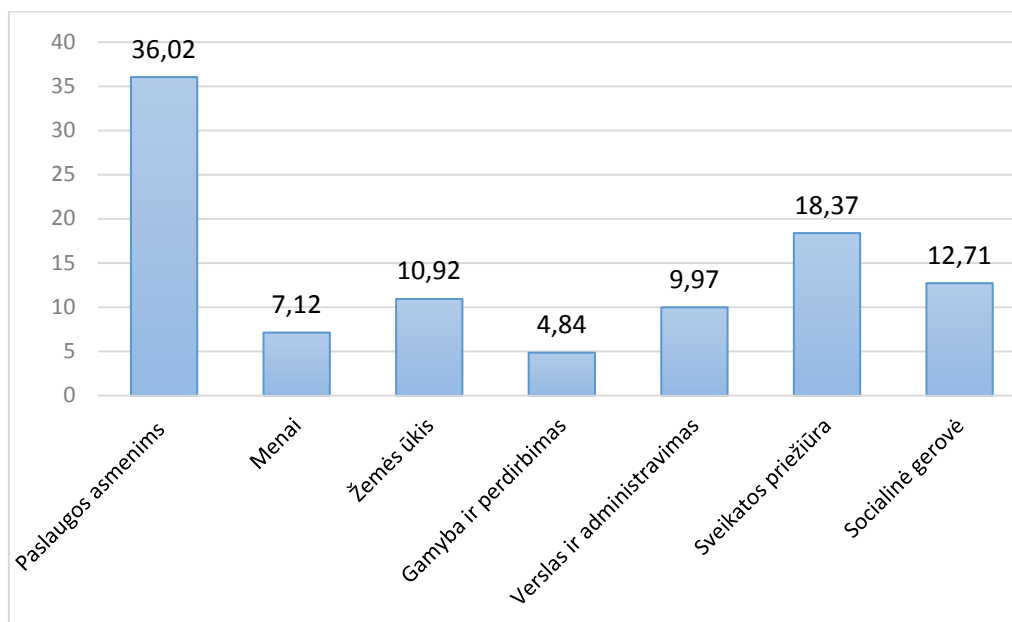
\* pagal metodiką, neįskaičiuojami trumpiau nei 1 m profesinio mokymo programose besimokantys mokiniai ir mokiniai, patys finansuojantys savo mokymąsi (VNF).

Karaliaus Mindaugo PMC yra didžiausia šalies profesinio mokymo įstaiga, mokinių skaičiumi ženkliai pralenkianti kitas profesinio mokymo įstaigas.



**1 pav. Mokinių skaičius 5 didžiausiose Lietuvos profesinio mokymo institucijose, vnt. (2019 m. STRATA analizės duomenys)**

Karaliaus Mindaugo PMC vykdomos profesinio mokymo programos **apima 7 švietimo sritis**: socialinės gerovės, sveikatos priežiūros, verslo ir administravimo, paslaugų asmenims, žemės ūkio, menų, gamybos ir perdirbimo. 2019 m. daugiausiai mokinių mokėsi pagal paslaugų asmenims švietimo srities profesinio mokymo programas (žr. 2 pav.).



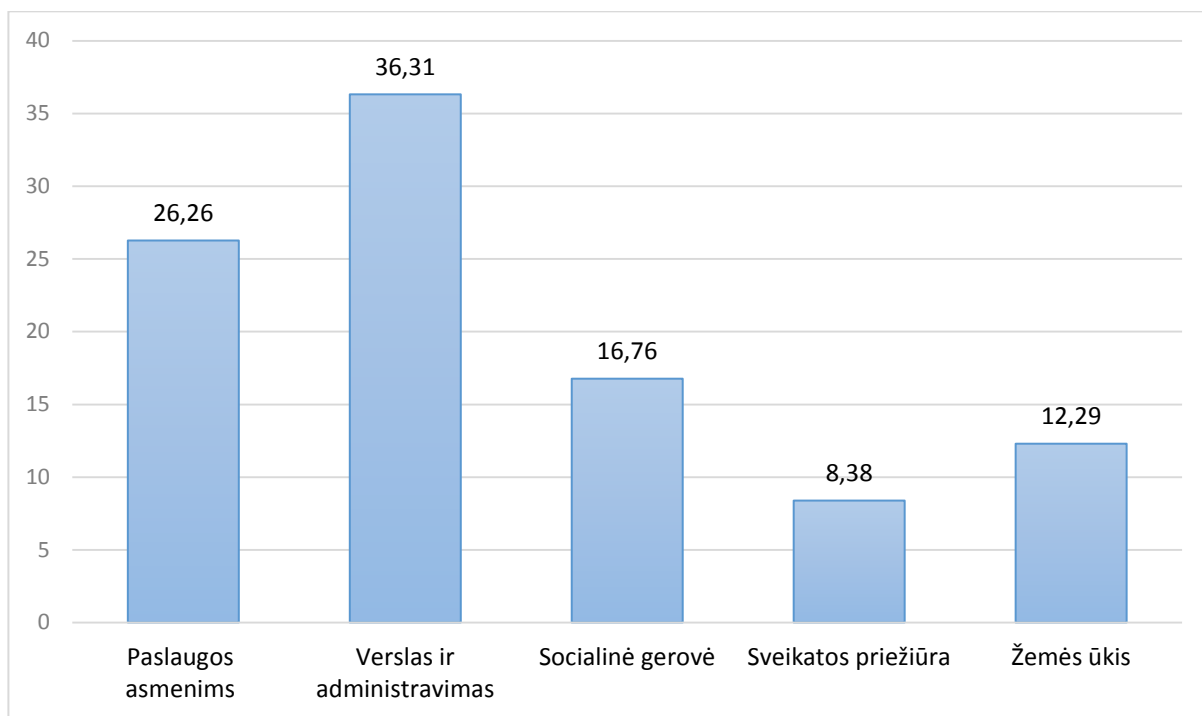
**2 pav. 2018 -2019 m. m. Karaliaus Mindaugo PMC mokinių kontingentas pagal ekonomines veiklos rūšis (proc.)**

Karaliaus Mindaugo PMC vykdomų formalių profesinio mokymo programų paketas orientuotas į strateginius šalies darnios plėtros tikslus (2 pav.).

## **2. KARALIAUS MINDAUGO PMC KURORTO VERSLO SKYRIAUS DUOMENYS**

Karaliaus Mindaugo PMC Kurorto verslo skyrius Palangoje veikia nuo 2001 metų, Pervalkoje – nuo 2012 metų.

Karaliaus Mindaugo PMC **Kurorto verslo skyriaus** vykdomos formalaus ir neformalaus mokymo veiklos ir profesinio mokymo programos apima **5 švietimo sritis**, orientuojantis į Vakarų Lietuvos regiono ir konkrečiai kurortų (Palanga, Neringa) plėtros prioritetines kryptis: sveikatos ir sveikatinimo paslaugų, sporto ir rekreacijos, paslaugų įvairioms asmenų grupėms, siekiant jų gyvenimo gerovės užtikrinimo. Tai lemia Karaliaus Mindaugo PMC **Kurorto verslo skyriaus** populiarumą tarp besimokančių.



**3 pav. 2018 -2019 m. m. Karaliaus Mindaugo PMC Kurorto verslo skyriaus mokinių pasiskirstymas pagal ekonominės veiklos rūšis (proc.)**

2019 m. spalio 1 d. Karaliaus Mindaugo PMC Kurorto verslo skyriuje mokėsi 170 mokinių.

***Licencijuotos (N=10) formalios profesinio mokymo programos Kurorto verslo skyriuje:***

---

Poilsio paslaugų agento profesinio mokymo programa

Gyvūnų prižiūrėtojo modulinė profesinio mokymo programa

Masažuotojo modulinė profesinio mokymo programa

Paramediko modulinė profesinio mokymo programa

Socialinio darbuotojo padėjėjo modulinė profesinio mokymo programa

Slaugytojo padėjėjo modulinė profesinio mokymo programa

Kosmetiko modulinė profesinio mokymo programa

Visažisto modulinė profesinio mokymo programa

Kambarių tvarkytojo modulinė profesinio mokymo programa

---

Kurorto verslo skyrius prisideda prie Karaliaus Mindaugo PMC strateginių plėtros tikslų ir misijos įgyvendinimo, siekiant plėtoti profesinį mokymą pagrindinėse Karaliaus Mindaugo PMC strateginėse kryptyse (paslaugų asmenims, sveikatinimo ir verslo).

Per Karaliaus Mindaugo PMC Kurorto verslo skyriaus gyvavimo laikotarpį čia profesijos įgijo daugiau nei 2500 kurorto, grožio ir susijusių paslaugų srities specialistų, dauguma jų įsidarbino Palangos ir Neringos įstaigose, įmonėse.

Palangos mieste teorinis ir praktinis mokymas vykdomas adresu Gedimino g. 5 (666,94 m<sup>2</sup>). Skyriaus veiklos plėtojimui svarbus pastatas – bendrabutis, adresu Žemaičių g. 17, Palanga, kuris suteikia galimybę mokiniams iš kitų miestų (Skuodo, Mažeikių, Plungės ir kt.) čia mokytis.

Karaliaus Mindaugo PMC vienas padalinys – Kurorto verslo skyrius Palangoje užtikrina paslaugų asmenims ir sveikatingumo sričių darbo rinkos poreikius ir savo veikla gali lygintis su atskira artimiausia profesinio mokymo įstaiga – Kretingos technologijos ir verslo mokykla. Žemiau pateikiamas duomenų palyginimas (lentelė Nr. 2):

	<i>Karaliaus Mindaugo PMC Kurorto verslo skyrius</i>	<i>Kretingos technologijos ir verslo mokykla<sup>1</sup></i>
Besimokančiųjų sk. 2019 m. spalio 1 d.	<b>168</b>	<b>218</b>
Iš jų pirminiame mokyme	137	213
Iš jų tęstiniame mokyme	31	5
Licencijuotų profesinio mokymo programų skaičius 2020 m. gegužės 1 d.	<b>10</b>	<b>6</b>
2018 m. įgijusių kvalifikaciją asmenų sk.	77	93
Pedagoginis personalas:	28	28
iš jų profesijos mokytojai	18	15
<b>Bendras mokymo patalpų plotas</b>	<b>666,94 m<sup>2</sup></b>	<b>7153 m<sup>2</sup></b>
<b>1 mokiniui tenkantis patalpų plotas</b>	<b>3,97 m<sup>2</sup></b>	<b>19,60 m<sup>2</sup></b>
Pasirašyta bendradarbiavimo sutarčių su socialiniais partneriais per 2019 m.	20	Nėra duomenų

Karaliaus Mindaugo PMC Kurorto verslo skyriaus bendradarbiavimas su vietos darbdaviais užtikrinamas sutartimis: vien per 2019 m. sudaryta virš 20 bendradarbiavimo sutarčių su socialiniais partneriais (pvz. su vienu didžiausiu sveikatos centru pajūryje „Energetikas“, Palangos miesto komunaliniu ūkiu, Palangos miesto globos namais, Klaipėdos Jūrininkų ligonine, Palangos visuomenės sveikatos biuru, Vakarų Lietuvos gyvūnų globos namais „Nuaras“ ir kt.) bendroms Palangos ir Neringos savivaldybių veikloms švietimo, sveikatos, sporto ir kultūros srityse vykdyti.

Bendradarbiaudamas su Pajūrio krašto socialiniais partneriais Karaliaus Mindaugo PMC stiprina profesinio mokymo plėtrą Lietuvoje, siekiant mokiniams sudaryti realias darbo sąlygas netoli jų mokymosi ar gyvenamosios vietos. Kurorto verslo skyriaus absolventai gali praktiškai pritaikyti savo žinias dirbdami ir užtikrindami žmoniškųjų išteklių bei ekonominę Palangos ir Neringos plėtrą.

Karaliaus Mindaugo PMC Kurorto verslo skyriuje vyksta praktinis mokymas, teorinio mokymo užsiėmimai ir, atliepiant socialiai atsakingos profesinio mokymo įstaigos misiją, vykdomos įvairios grožio paslaugų, sveikatos akcijos vietos gyventojams bei svečiams, taip pat organizuojami seminarai, praktinės veiklos užsiėmimai, edukacinės programos ir kita švietėjiška veikla.

### 3. KARALIAUS MINDAUGO PMC INFRASTRUKTŪROS PANAUDOJIMO EFEKTYVUMAS

2019 m. **bendras Karaliaus Mindaugo PMC patalpų plotas**, tenkantis vienam mokiniui, **sudaro tik 4,3 m<sup>2</sup>**. Valstybės Kontrolės 2020-01-31 ataskaitoje Nr. VAE-2 „Ar profesinis mokymas organizuojamas efektyviai“ nurodyta, kad 2018 m. apie 50 proc. profesinio mokymo įstaigų bendras plotas vienam mokiniui buvo didesnis nei 39,2 m<sup>2</sup>, taip pat pažymima, kad mažiausias bendras plotas vienam mokiniui buvo Karaliaus Mindaugo PMC (lentelė Nr. 3):

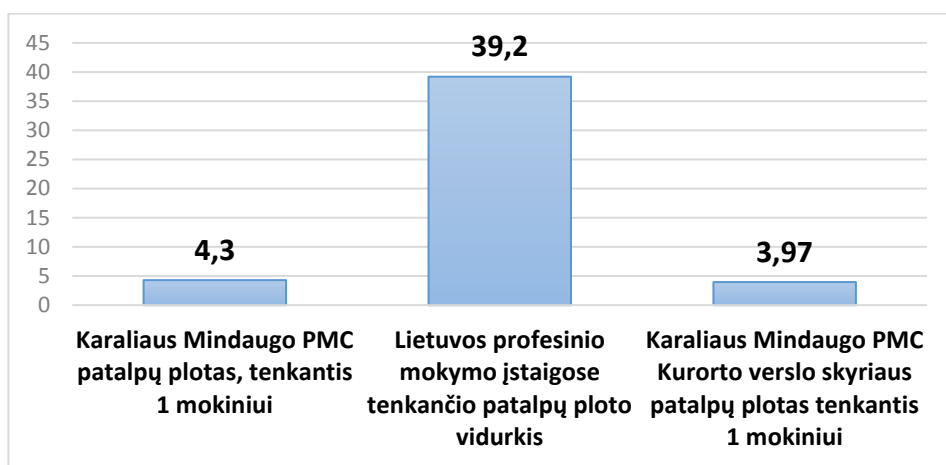
Bendras Karaliaus Mindaugo PMC patalpų plotas tūkst. m <sup>2</sup>	12090 m <sup>2</sup>
---	----------------------

<sup>1</sup> Vyriausybės strateginės analizės centro duomenys

Karaliaus Mindaugo PMC mokinių skaičius	3025
<b>Karaliaus Mindaugo PMC patalpų plotas, tenkantis 1 mokiniui</b>	<b>4,3 m<sup>2</sup></b>
Karaliaus Mindaugo PMC Kurorto verslo skyriaus bendras mokymo patalpų plotas	666,94 m <sup>2</sup>
Karaliaus Mindaugo PMC Kurorto verslo skyriaus patalpų plotas tenkantis 1 mokiniui	3,97 m <sup>2</sup>
<b>Lietuvos profesinio mokymo įstaigose tenkančio patalpų ploto vidurkis</b>	<b>39,2 m<sup>2</sup></b>

Greta mažo ploto, tenkančio 1 mokiniui Karaliaus Mindaugo PMC, svarbu atkreipti dėmesį, kad:

- profesinio mokymo įstaigoje dirba virš 400 darbuotojų, kurių darbo vietoms taip pat reikalingas plotas;
- visi Karaliaus Mindaugo PMC disponuojami mokslo pastatai yra netipiniai, ne švietimo įstaigos paskirčiai statyti objektai, bet paskirčiai pritaikyti objektai.

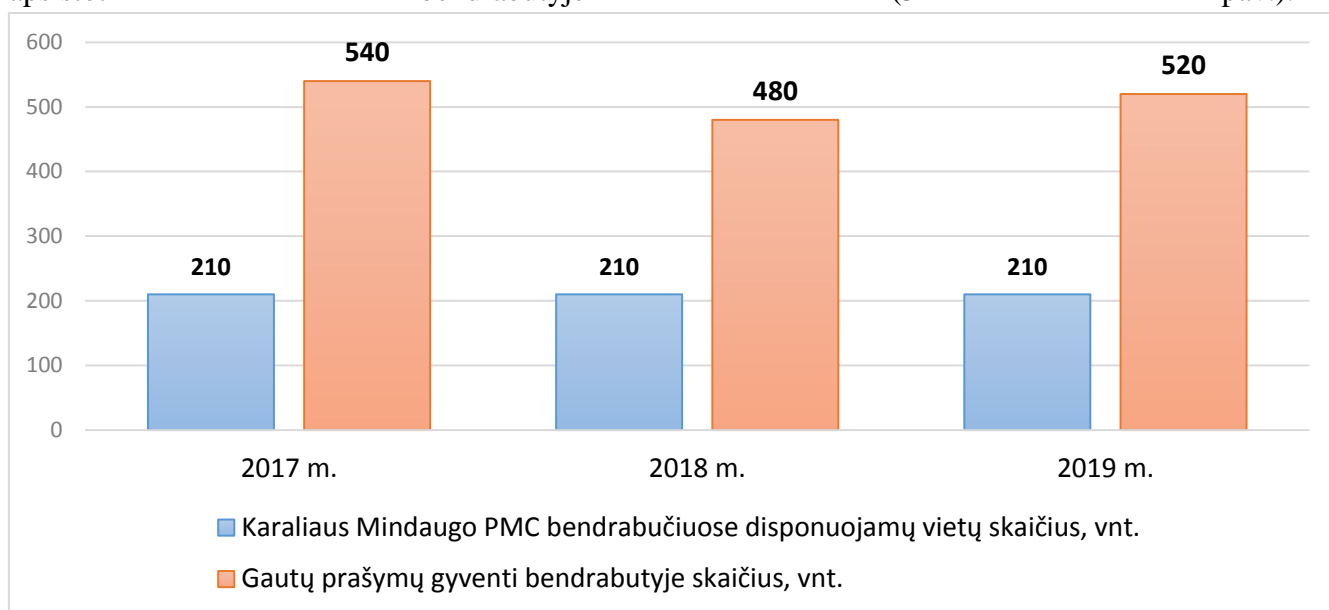


**4 pav. Bendras Karaliaus Mindaugo PMC patalpų plotas, tenkantis vienam mokiniui <sup>2</sup>**

Karaliaus Mindaugo PMC disponuoja 170 vietų bendrabučiu Kaune, Jonavos g. 162, ir 40 vietų bendrabučiu Palangoje, Žemaičių g. 17. Bendrabutyje visos vietos yra užpildytos ir jaučiamas didelis poreikis apgyvendinimui, kuris nėra patenkinamas. Bendrabučiuose apgyvendinami tik tie mokiniai, kurių gyvenamoji vieta yra nutolusi nuo Kauno ar Palangos toliausiai (virš 40 km); 30 proc. gyvenančių yra našlaičiai ar globjami mokiniai.

<sup>2</sup> Informacijos šaltiniai: Švietimo valdymo informacinės sistema (ŠVIS).

2017-2019 m. Karaliaus Mindaugo PMC buvo patenkinta tik apie 45 proc. mokinių poreikio apsistoti bendrabutyje (5 pav.).



**5 pav. Karaliaus Mindaugo PMC disponuojamo bendrabučio vietų skaičiaus ir poreikio santykis (vnt.)**

Karaliaus Mindaugo PMC disponuoja praktinio mokymo baze Pervalkoje, Pervalkos g. 1 Neringa (723,99 m<sup>2</sup>). Ši praktinio mokymo bazė Pervalkoje yra neatsiejama Karaliaus Mindaugo PMC dalis, suteikianti galimybes mokiniams ugdyti praktinius įgūdžius. Čia reguliariai praktiką atlieka Kurorto verslo skyriaus ir mokiniai iš kitų Karaliaus Mindaugo PMC skyrių (kosmetikos, kirpimo, sveikatos priežiūros, smulkaus verslo organizavimo ir floristikos skyrių): būsimi kosmetikai, kirpėjai, masažuotojai turi galimybę dirbti realiose darbo sąlygose ir aptarnauti kurortinių miestų gyventojus bei svečius, floristai, dekoratyvinio apželdinimo ir aplinkos tvarkymo verslo darbuotojai įgūdžius tobulina gražindami specifines aplinkas, kurių neturi Kauno regionas, taip įgydami naujų įgūdžių ir patirties.

Praktinio mokymo bazėje Pervalkoje taip pat organizuojami Karaliaus Mindaugo PMC mokinių tarybos posėdžiai, strateginės sesijos darbuotojams, tarptautinių projektų seminarai ir kiti renginiai su Lietuvos ir užsienio partneriais bei svečiais.

Pastatas Pervalkoje 2015–2017 metais renovuotas po įvykusio gaisro. Siekiant atnaujinti pastatą ir pritaikyti jį šiuolaikinėms praktinio profesinio mokymo reikmėms Karaliaus Mindaugo PMC prisiėmė ilgalaikę paskolą, pasirašant sutartį Nr. 3.24/B-KMPMC2014-P017/17 su Viešųjų investicijų plėtros agentūra. Paskola suteikta nuo 2017 m. spalio mėn. iki 2034 m. liepos mėn. Paskolos suma – 883.323,00 Eur, 2020-03-31 datai nesumokėta paskolos dalis 778.527,87 Eur.

Atsižvelgiant į aukščiau pateiktą informaciją matyti, kad Karaliaus Mindaugo PMC Kurorto verslo skyriuje sudaromos visos sąlygos įgyvendinti Lietuvos profesinio mokymo sistemos tikslus. Taip pat akcentuotina, kad Karaliaus Mindaugo PMC pagal vykdomų formalių ir neformalių profesinio mokymo bei visuomeninės veiklos apimtį ne tik kad neturi nereikalingų patalpų, atvirkščiai, Karaliaus Mindaugo PMC trūksta patalpų siekiant išnaudoti maksimalų profesinio mokymo pajėgumą bei vykdyti kokybišką, darbų saugą bei higieną atitinkantį profesinį mokymą, tuo pačiu, pagerinant mokymo ir mokymosi sąlygas mokiniams bei mokytojams.

Įvertinę tai, kas išdėstyta, maloniai prašome priimti pateiktą Vyriausybės nutarimo projektą.

Margarita Jakštonienė, tel. 8 5 2192242, 8 687 19550